

우리 건물 안전 지킴이

# 실시간 소방시설 관리 시스템 사업



# 화재 언론 보도 자료 / 실시간 소방설비 관리시스템 ①

## 언론사 화재 보도

**아파트 화재 시 '무조건' 대피는 위험... "상황 따라 방법 다르게"**

대피 후 인명피해 발생 39%... 다른 층으로 온 방화문 오픈해 밀어 닫힌 인명피해보다 더 큰 피해를 유발할 수 있는 대피방법에 대해 전문가 조언

2023.11.19 4:58

**전기차 화재 2018년 3건→작년 72건... "지하 불나면 큰피해 우려"**

전기차 보급 확대에 따라 화재도 급증할 것으로 내다보고

4월 김포에 국문마을 아파트 주차장에서 발생한 2018년부터 작년까지 6년간 발생한 전기차 화재는 총 70건에 이릅니다

**인천 아파트 지하 전기차 화재...4시간 넘게 진화 중**

경인-경북지역 10곳에서 발생한 7차 - 15일 화재로 10여명 사망 20명, 화재 중 1인 사망 1차 사고로 10명 사망 10명 부상 사고 발생

15일 오전 10시경 인천광역시 남동구 소재 아파트 지하 주차장에서 발생한 화재로 15일 오후 1시 40분경 화재 진압

1차 사고 주연자 1명, 2차 사고 주연자 1명, 3차 사고 주연자 1명, 4차 사고 주연자 1명, 5차 사고 주연자 1명, 6차 사고 주연자 1명, 7차 사고 주연자 1명, 8차 사고 주연자 1명, 9차 사고 주연자 1명, 10차 사고 주연자 1명

## 연도별 화재 발생 현황

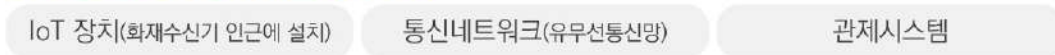
아파트 화재 현황 (단위:건/명/백만원)				
연도	화재건수	사망	부상	재산피해
2019	2,886	28	273	10,501
2020	2,808	36	328	10,321
2021	2,666	34	341	13,438
2022	2,759	41	295	10,223
2023	2,993	35	370	12,280
총계	14,112	174	1,607	57,763

아파트 화재 사망 발생 원인 (단위:명)						
요인	2019	2020	2021	2022	2023	총계
연기흡입	23	28	19	28	26	124
뛰어내림	2	3	3	-	3	11
화상	1	2	4	6	1	14
넘어짐	1	-	-	-	-	1
기타	1	3	8	7	5	24
총계	174	28	34	41	35	174

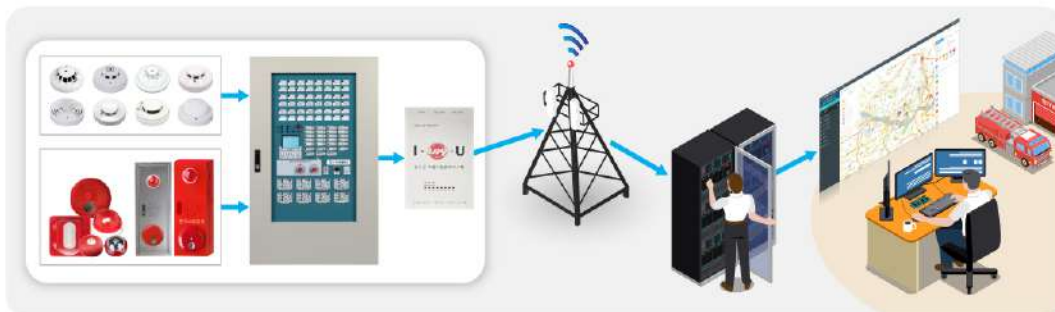
## IoT 기반 실시간 소방설비 관리시스템

- 각 건물의 소방시설 화재수신기에 IoT 장치를 연결하여 감지기 등으로 부터 수신되는 화재, 고장, 키정보 등 주요 이벤트 정보를 관계인(스마트폰)과 소방서(PC)에 실시간으로 전송하는 시스템
  - 각 건물의 P형 화재수신기 or R형 화재수신기와 연동(R형은 프로토콜 통신으로 화재수신기와 연동)
  - 화재수신기에서 발생한 데이터를 유무선 통신을 통해 지역 소방본부 119 상황실 및 관리자에게 전송
  - 화재 및 이벤트 발생시 즉시 화재관리자에게 다양한 정보를 문자메시지로 통보하는 시스템

## 실시간 소방설비 관리시스템의 구성



## 시스템 개념도



# 실시간 소방설비 관리시스템 ②

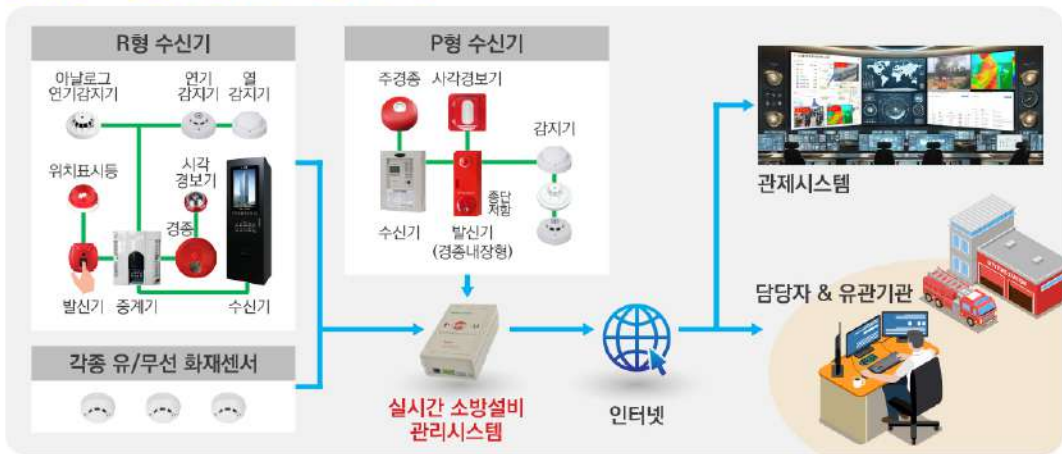
## 실시간 현장 장비 소개



## 실시간 현장 장비의 특징점

<p><b>✦ 광범위한 적용성</b></p> <p>국내 최초로 모든 종류의 화재수신기와 연동 가능</p>	<p><b>✦ 정보전달의 신속성</b></p> <p>소방수신기에서 발생한 정보(시설고장, 오작동, 차단 등)를 인터넷 통신방식으로 재난본부 또는 소방서, 건물관계인으로 정보 전송</p>
<p><b>✦ 오동작 최소화</b></p> <p>소방수신기에 경보동작을 센서오동작 및 소방 실제 화재경보를 지능형 경보분석 알고리즘으로 빈번한 화재 발생 오동작 최소화</p>	<p><b>효율성 ✦</b></p> <p>소방시설 관계인의 관리 능력향상 소방시설 정상적 작동 유도</p>

## 실시간 소방설비 관리시스템의 구성도

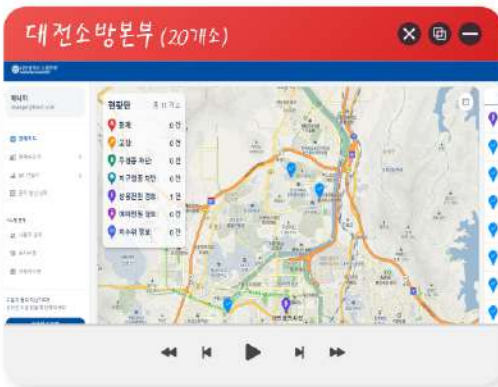
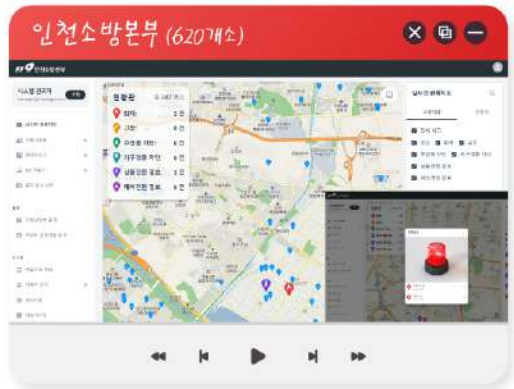


# 실시간 소방설비 관리시스템 ③

## 소방 관제 화면



## 지역별 설치 현황



## 신규 설치 유형



- TYPE 01** \* 실시간 소방설비 관리시스템
- TYPE 02** \* 실시간 소방설비 관리시스템 + 기존 CCTV 연계 \* 현장조사 후 견적 가능 (단 네트워크 카메라 및 NMR 호환될 경우에 한함)
- TYPE 03** \* 실시간 소방설비 관리시스템 + 신규 AI 영상 분석 CCTV 설치 (불꽃 및 연기 감지)
- TYPE 04** \* 실시간 소방설비 관리시스템 + 신규 AI 영상 분석 CCTV 설치 (불꽃 및 연기 감지) + 기존 CCTV 교체

# 실시간 소방설비 관리시스템 설치 시 혜택

## 한국화재보험협회 법률 개정 발취

· 화재보험협회에서 실시하는 특수건물의 안전점검 결과에 따른 보험료 할인을 적용 기준 신설 및 변경

### 배경 및 주요내용

- 자동화재탐지설비의 관리상태가 양호하여 할인을 적용받고 있는 건물에서 수신기를 원격 감시할 수 있는 시스템이 구축되어 있는 경우 **할인을 5%**를 추가 적용할 수 있도록 기준 신설
- 특수건물에 대해 기본적으로 적용되는 보험료 할인은 협회 점검에 따른 위험도 경감을 전제로 하고 있으므로, 점검을 받지 않겠다는 의사를 밝힌 사업장의 경우 **할인을 적용 제외**

### 화재보험요율서

- 5. 할인요율  
나. 소화설비할인  
① ~ ⑥ (현행과 동일하여 생략)  
⑦ 소화설비규정(별책)에 따라 자동화재탐지설비의 수신기를 원격 감시할 수 있는 시스템이 구축 되어 있는 경우에는 **5% 할인을 추가하여 적용**한다. 단, 2025년 1월 1일부터 시행한다.

- 6. 특별요율  
가. 특수건물  
(2) 안전등급별 할인율 조정계수

S등급	1등급	2등급	3등급	4등급	5등급	미평가	미점검
1.40	1.30	1.15	1.00	0.85	0.70	0.60	0.00

\*협회에서 실시한 안전점검 결과에 따른 등급별 조정계수이며, '미평가'는 화재위험도지수가 산출되지 않은 건물, '미점검'은 특별한 사유없이 안전점검을 거부한 경우를 말한다.

## 화재보험 변경 적용 시기

· 화재로 인한 재해보상과 보험가입에 관한 법률 개정에 따른 정책 변경 기준은 2024년 1월 1일부터 화재보험협회에서 실시하는 특수건물 안전 점검 시 반영되며, 보험료 할인은 차회계 연도인 **2025년 1월 1일**부터 책임이 개시되는 국문화재보험 계약에 적용

## 추가 할인 프로세스

· 올해 안전점검 신청하고, 내년 보험계약 체결 시 추가 5% 할인 적용

2024년도 안전점검 수행

2025년도 보험계약 체결

실시간 소방설비  
관리시스템  
IoT 단말기 설치

안전점검 신청

안전점검

할인요율산정  
(추가5%할인)

보험계약 체결

안전 아파트 구축으로 우리 가족을 지켜주세요~

화재발생 시 올바른 대처가 가능한

실시간 소방설비 관리시스템



본사 : 서울특별시 금천구 두산로 70 현대지식산업센터 A동 1310호

T : 02 2169 2325

F : 02 2169 2326

E : sales@bmc core.kr